

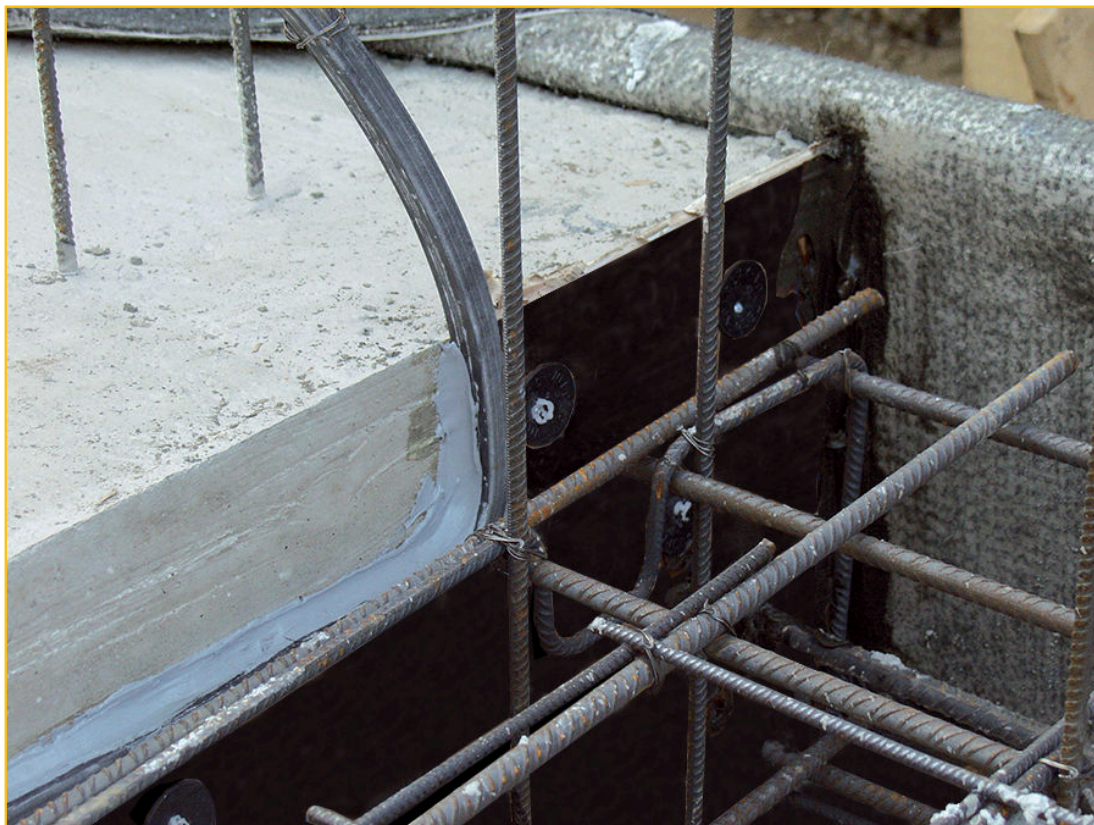


WT EXPANSION

PRODUKTBEKRIVELSE

WT EXPANSION er en hydro-ekspansiv pakning baseret på AMPHIBIA copolymer i EPDM med høj modstandsdygtighed over for hydraulisk belastning, som skaber en optimal tætning af ekspansions- og kontraktions-samlinger, selv beskadigede, i enhver armeret betonkonstruktion.

Dank seiner großen Flexibilität kann es auch auf besonders gegliederten oder unregelmäßigen Strukturen angewendet werden.



PÅFØRING AF PRODUKTET

- Forsegling af ekspansions- og kontraktionsfuger i alle typer armerede betonkonstruktioner (rum, kældre, ramper, kar, svømmebassiner osv.)
- Opsætning af tætninger mellem armeret beton eller metalpræfabrikerede elementer til hydrauliske arbejder
- Opsætning af tætninger på armeret beton eller metalrør

FORDELE

- Perfekt hydraulisk tætning
- Høj modstandskraft over for hydraulisk belastning
- Ikke-toksicitet og respekt for miljøet
- Stor fleksibilitet i brugen
- Nem og hurtig påføring

FORBEREDELSE OG MONTERING

Overfladerne, hvor profilerne lægges, skal være tørre, rene og fri for støv, olie, slipmiddel og løse dele. For at lette lægningen, især ved temperaturer $<15^{\circ}\text{C}$ og luftfugtighed $>60\%$, kan man midlertidigt anvende en træliste (20 mm tyk), der placeres langs lægningslinjen og fastgøres med søm for at lette og støtte profilen, indtil den er limet.

Fjern derefter lægten.

Fortsæt sektor for sektor ved at anvende individuelle WT EXPANSION-stænger efter hinanden.

Brug BI MASTIC-klæbemiddel (se det relevante datablad) når støttelægten er til stede.

Ellers brug ULTRABOND-klæbemiddel, bland det godt før brug, og påfør et tyndt, jævnt lag klæbemiddel på begge overflader med en fintandet spatel (1 mm) eller pensel.

Hvis påføringsoverfladen er porøs, påfør endnu et lag klæbemiddel, når det første laget er tørret (10 - 30 minutter).

Lim profilen, når overfladerne på begge dele er tørre at røre ved (10 - 30 minutter).

Placer profilen i den rigtige position, og saml den med overfladen ved at trykke hårdt med hammerslag.

Tørretiden kan variere afhængigt af overfladetypen, den anvendte produktmængde og temperaturen (\geq



+10°C) og luftfugtigheden ($\leq 65\%$).

WT EXPANSION-profiler skal placeres med mindst 10 cm armeret betondække.

Samling og svejsning mellem profilerne skal udføres hoved mod hoved med varmluftpistol ved 400°C eller ved limning med AKTI-VO 201 (se relevant teknisk datablad).

I tilfælde af en strukturel fuge med en åben sektion, anbring det passende adskillelseslag ved grænsefladen af selve fugen inden for WT EXPANSION-profilen (kontroller den maksimale indledende åbning i henhold til den valgte sektion af profilen); på ydersiden af WT EXPANSION profilen påføres WT PANEL (se det tilhørende tekniske blad og teknisk diagram) i et eller flere lag forskudt mellem hinanden, indtil den ønskede indledende åbning er nået, og dermed også imprægnering af fugens grænseflade.

Se produktvideoen YOUTUBE VIDEO



Sådan fungerer det

I kontakt med vand hydreres WT EXPANSION-profiler, indtil den hydrofile polymer er fuldstændig mættet, hvilket øger det oprindelige volumen med 2 gange.

Det sikrer en perfekt hydraulisk tætning ved strukturelle fuger, der udsættes for hydrostatisk belastning.

I tilfælde af at tilstedeværelsen af vand ikke er konstant, forbliver WT EXPANSION permanent i den udvidede størrelse.

Kun hvis det placeres i et fugtfrit miljø, afgiver det langsomt de absorberede vandmolekyler og vender tilbage til sin oprindelige størrelse.

Når det kommer i kontakt med vand igen, reproduceres udvidelsesfænomenet med de samme egenskaber.

Dette fænomen kan, på grund af produktets kemiske stabilitet, gentages uden tab af udvidelses- og trykegenskaber.

Udvælgelsesvejledning

For korrekt brug af WT EXPANSION-profiler er det vigtigt at huske på, at den perfekte hydrauliske tætning står i direkte forhold til det tryk, profilerne udøver på de omsluttende vægge, og derfor af graden af deres indbyrdes forbindelse.

Der skal laves en samling på den ene side af WT EXPANSION vandvidende profiler for at forhindre dem i at blive udsat for udstødning forårsaget af hydrostatisk tryk før de svulmer op.

Den nødvendige størrelse af profilen vælges i henhold til den maksimale lineære bevægelse af fugen (under hensyntagen til svindfænomener, termiske bevægelser i betonen og eventuelle differentierede sætninger) og den indledende åbning af fugen, der skal skabes under udførelsen.

Type af profil	Dimensioner	Max indledende åbning	Yderligere efterfølgende bevægelse op til et hydraulisk tryk på 100 KPa	Type brug
WT E 20.20	20X20 mm	10 mm	5 mm	Strukturelle samlinger
WT E 30.30	30X30 mm	20 mm	10 mm	Strukturelle samlinger





Se referencer på www.volteco.com

PAKNING OG OPBEVARING

WT EXPANSION-profiler er pakket i æsker, der indeholder:
WT E 20.20: indhold pr. æske 10,80 m = 9 barer á 1,20 m hver.
WT E 30.30: Indhold pr. æske 4,80 m = 4 barer á 1,20 m hver.
Opbevaringen af produkterne skal ske i et tørt miljø beskyttet mod sollys og fugt.

**ADVARSEL - VIGTIGE
BEMÆRKNINGER**

Fugen skal laves, så profilen forbliver fast i den efterfølgende støbning.
WT EXPANSION-profilen skal bruges til konstruktioner af en sådan tykkelse, at der garanteres en minimumsdækning på 10 cm på siderne af den armerede betonkonstruktion.
N.B.: For installationer i nærheden af vand med en høj saltkoncentration skal du kontakte Voltecos laboratorium for mulige forebyggende tests.

**FYSISKE OG TEKNISKE
EGENSKABER**

Specifikationer	Værdier
Specifik vægtfylde	1,02 g/cm ³
Påføringsstemperatur	-15°C +50°C
Farve	sort
Parametre underlagt den interne kvalitetskontrol	-
Dimensioner	20x20 mm / 30x30 mm
Ekspansion på grund af kontakt med vand (7 dage)	> 200%
Hydraulisk tætning på 10 mm samling	Ingen passage op til 400 kPa

SIKKERHED

Der henvises til sikkerhedsdatabladet.

COPYRIGHT

© Copyright Volteco S.p.A. - All rights reserved.
Informationer, billeder og tekster, der er indeholdt i dette dokument, tilhører udelukkende VOLTECO S.p.A.
Kan til enhver tid og uden varsel ændre sig.
De nyeste versioner af dette og andre dokumenter (Specifikationer, brochurer, osv.) kan findes på www.volteco.com.
Som følge af en eventuel oversættelse, vil teksten kunne indeholde tekniske mangler og sproglige uklarheder.

JURIDISKE MEDDELELSER

Bemærkning til køberen/installatøren:
Dette dokument, som stilles til rådighed af Volteco S.p.A., er udelukkende beregnet til at støtte og vejlede køberen/teknikeren.
Tager ikke hensyn til uddybningen af det individuelle driftsforhold, som Volteco S.p.A. under alle omstændigheder ikke har kendskab til.
Modificerer og udvider ikke forpligtelserne tilhørende producenten Volteco S.p.A.
Det er påvirkeligt over for bestemte variationer, som teknikerne skal holde sig ajourført med inden hver individuel påføring ved at rådføre sig med webstedet www.volteco.com.
Ovenstående præciseringer omfatter den tekniske/kommercielle information før-efter-salg af det kommercielle netværk.

BILAG



WT EXPANSION

